

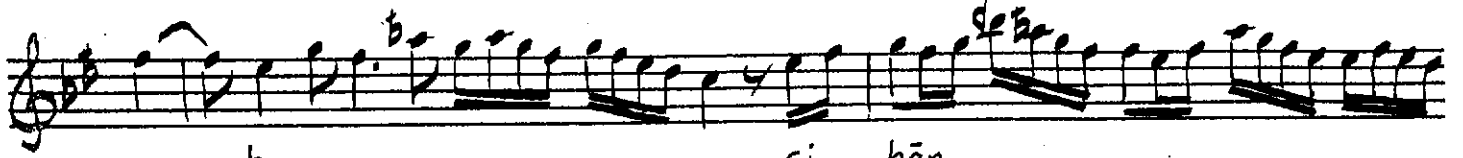
# ŞEVKEFZÂ ŞARKI

Usûl: Ağır düyek

Rif'at Bey



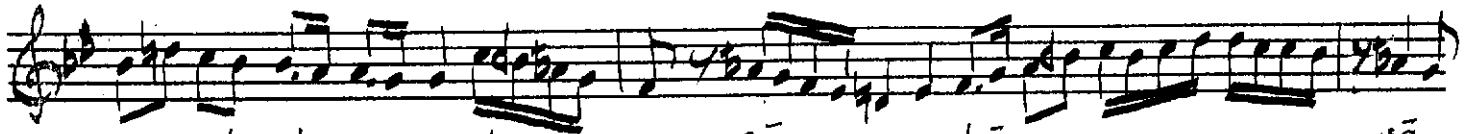
Ey mü rûv vet mā de ni şā



hı ci hân



Şā ye î lût fun  
Ben de î nâ qā



da ol dum şā ye bân sā  
rı kıl dın şā dı mân şā



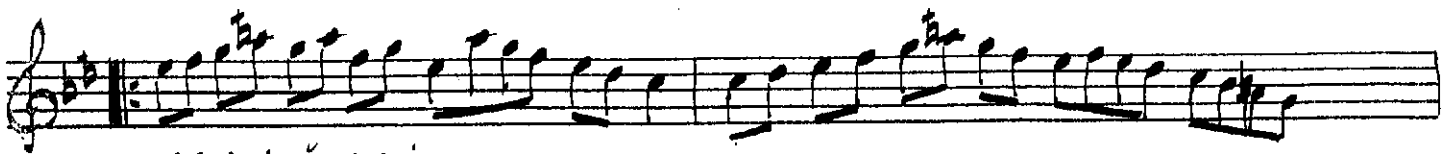
ye bân şük rû nû î  
dı mân



fā da ā ciz ken ze bân ā ciz



ken ze bân



ARANAĞMESİ

## ŞEVKEFİÂ SARKI (Devamı)



Ey mürüvvet mâdeni şâh-ı cihân  
Sâye-i lûtfunda oldum sâyebân  
Şükrünü ifâda âcizken zebân  
Bende-i nâ-ârı kıldın sâd-mân

Df-195/23-24

Muallim İsmail Hakkı Beyin TRT. deki  
kolleksiyonundan yazıldı.

Emine Kesal